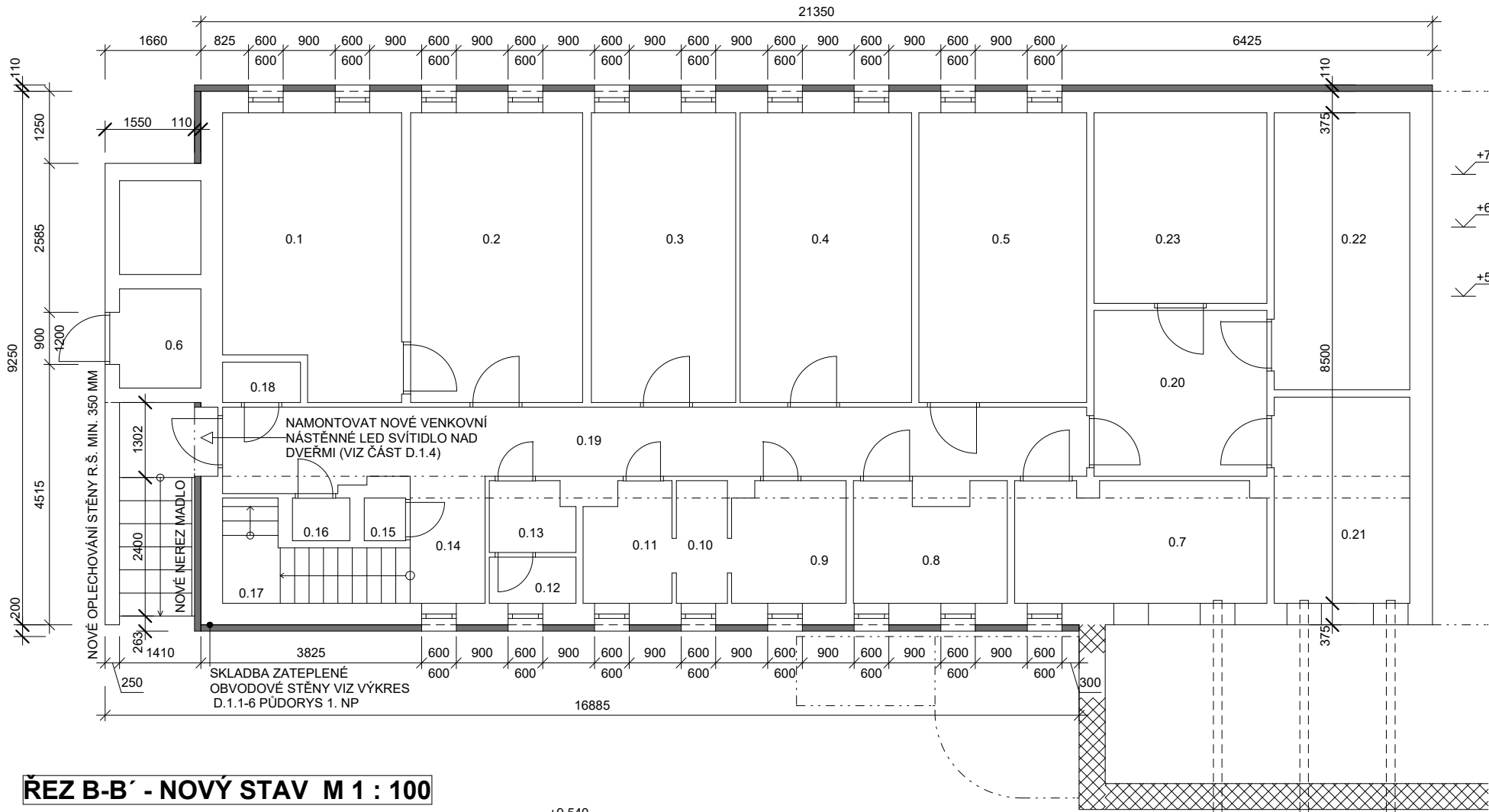
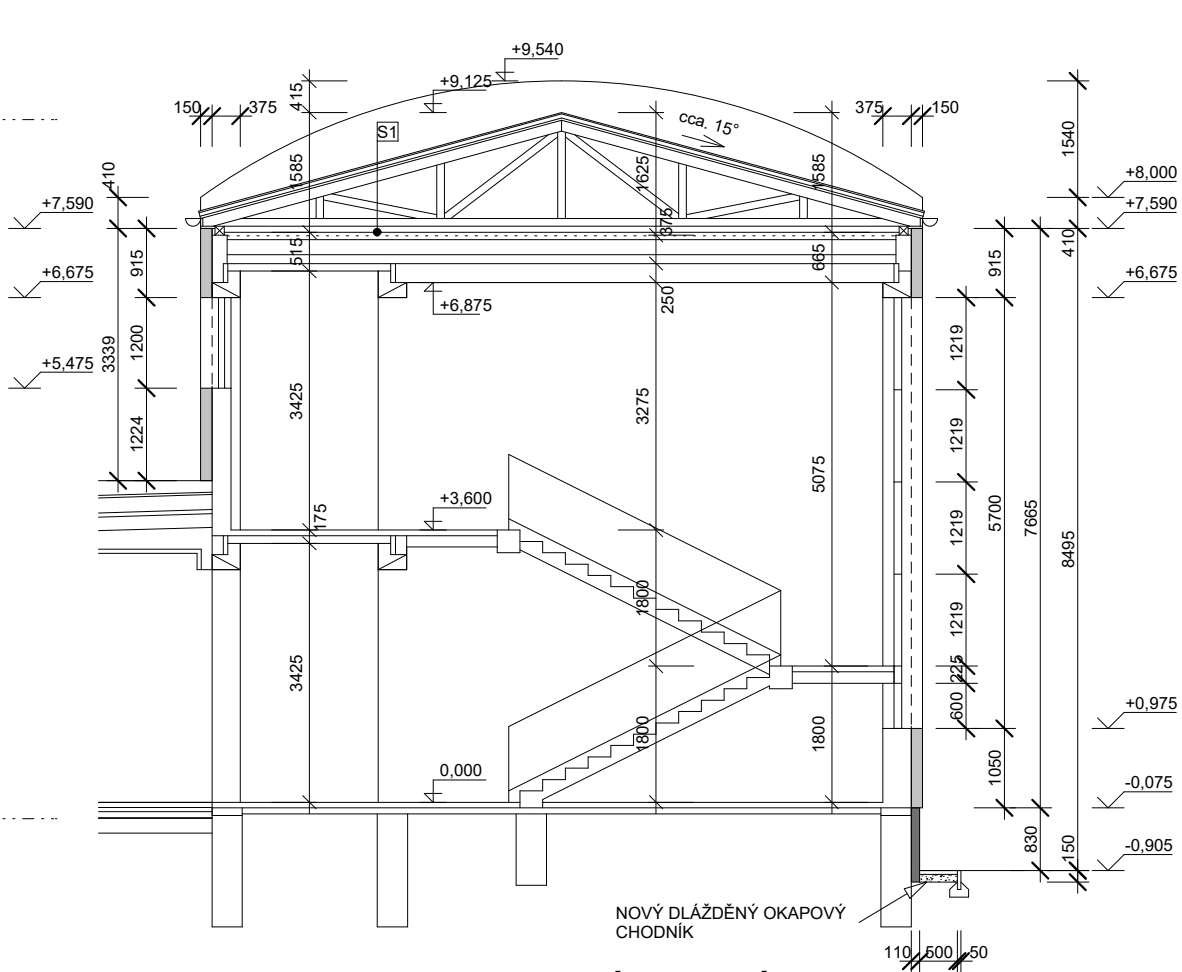


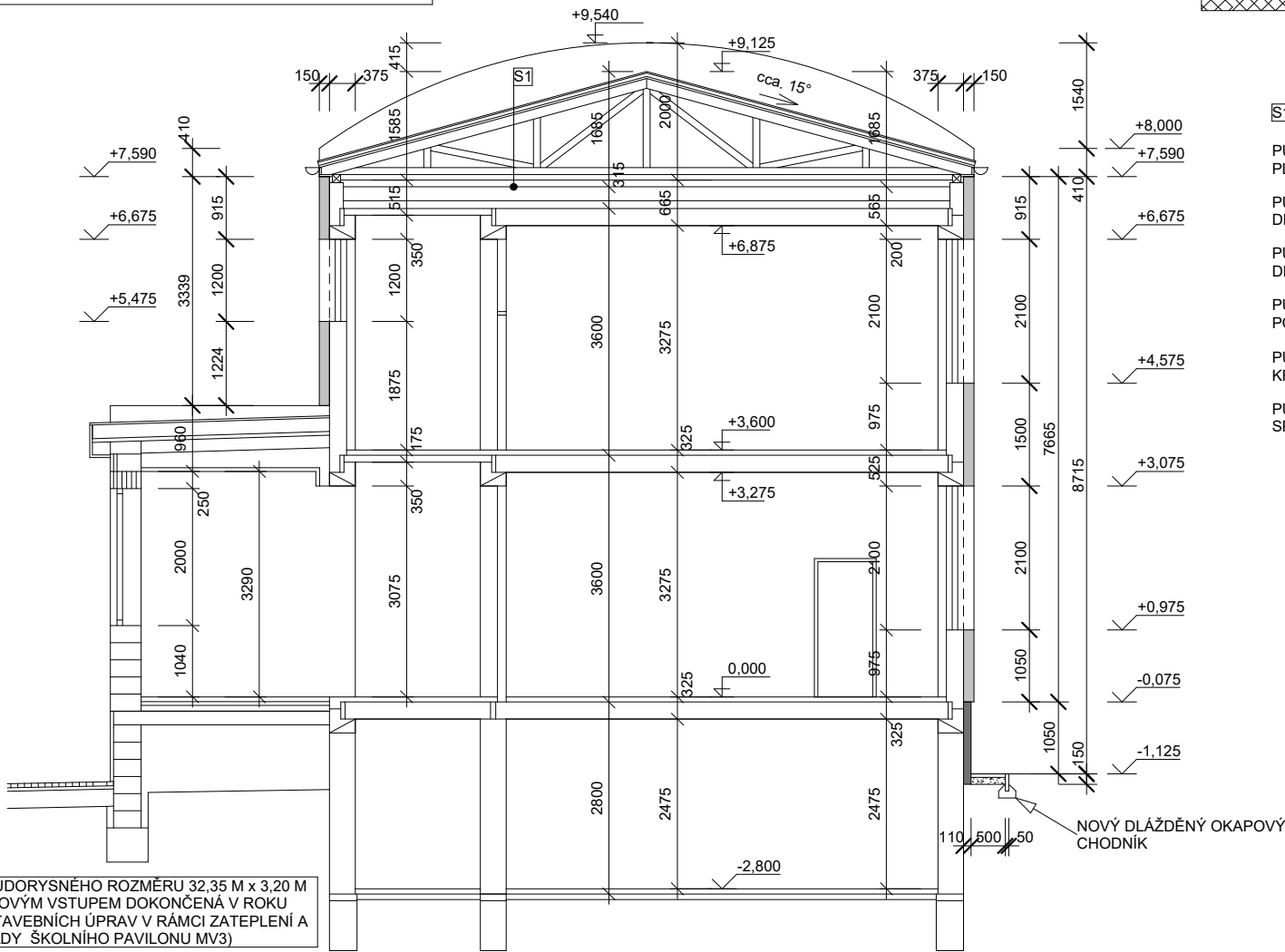
PŮDORYS 1. PP - NOVÝ STAV M 1 : 100



ŘEZ A-A' - NOVÝ STAV M 1 : 100



ŘEZ B-B' - NOVÝ STAV M 1 : 100



S1 SKLADBA STŘECHY - TRÍPDLAŽNÍ OBJEKT

PŮVODNÍ STŘEŠNÍ KRYTINA Z TRAPÉZOVÝCH PLECHŮ TL. 0,63 MM

PŮVODNÍ KROV SEDLOVÉ STŘECHY Z DŘEVĚNÝCH PŘÍHRADOVÝCH VAZNIKŮ

PŮVODNÍ TEPELNÁ IZOLACE Z MINERÁLNÍCH DESEK TL. 100 MM

PŮVODNÍ TEPELNÁ IZOLACE Z POLYSTYRENOVÝCH DESEK TL. 200 MM

PŮVODNÍ KONSTRUKCE PLOCHÉ STŘECHY S KRYTINOU Z ASFALTOVÝCH PÁSŮ TL. 100 - 150 MM

PŮVODNÍ STROPNÍ KONSTRUKCE Z PANELŮ SPIROLL TL. 250 MM

LEGENDA MÍSTNOSTÍ

OZN.	ÚČEL MÍSTNOSTI	OZN.	ÚČEL MÍSTNOSTI
0.1	BRAMBORY	0.13	UMÝVÁRNA
0.2	PŘÍPRAVNA	0.14	CHODBA
0.3	ZELENINA	0.15	SKLAD
0.4	POŽIVATINA	0.16	SKLAD
0.5	STROJOVNA VZT.	0.17	SCHODIŠTĚ
0.6	ODPAD	0.18	SKLAD
0.7	ROZVODNA ÚT	0.19	CHODBA
0.8	SKLAD OBALŮ	0.20	PŘEDSÍŇ
0.9	ŠATNA	0.21	KOMPRESORY
0.10	SPRCHA	0.22	CHLADÍCI BOX
0.11	ŠATNA	0.23	CHLADÍCI BOX
0.12	WC		

ZODP.PROJEKTANT	VYPRACOVAL	ING. PETR BRICHTA	
ING. PETR BRICHTA	ING. PETR BRICHTA	BRNĚNSKÁ 4104/14B	
MÍSTO STAVBY : HODONÍN		STAVEBNÍK : MĚSTO HODONÍN	
AKCE : <b>Zateplení fasád pavilonů ZŠ U Červených domků, Hodonín - PAVILON MV3</b>		ZAK.Č.	02/08/2018
		ARCH.Č.	D.1.1-5-02/08/2018
		STUPEŇ PD	DPS
		DATUM	08/2018
OBSAH : <i>D.1.1 Architektonicko - stavební řešení</i>		ČÍSLO KOPIE	ČÍSLO VÝKRESU
<b>PŮDORYS 1. PP, ŘEZ A-A', ŘEZ B-B' - NOVÝ STAV</b>		<b>D.1.1 - 5</b>	

PŘÍSTAVBA PŮDORYSNÉHO ROZMĚRU 32,35 M x 3,20 M S BEZBARIÉROVÝM VSTUPEM DOKONČENÁ V ROKU 2018 (BEZ STAVEBNÍCH ÚPRAV V RÁMCI ZATEPLENÍ A OPRAVY FASÁDY ŠKOLNÍHO PAVILONU MV3)